

# Machines

**Rioned**

• *Setting the standard*

**Overzicht van de zuigunits en zuig/hogedruk combinatie-units**



Zuigunits en  
zuig/hogedruk  
combinatie-units

- Compact gebouwd
- Volledig op klantspecificatie
- Vast gemonteerd, op afzetsysteem en als aanhanger
- Corrosievrije tanks
- Tankinhoud tot 8.000 liter
- Vacuümpompen tot 20.000 liter zuigvermogen per minuut
- Hogedrukpompen tot 200 liter per minuut
- Aandrijving via PTO of dieselmotor
- Hydraulische hogedrukhaspels, vast of 180° zwenkbaar
- Gebruikersvriendelijk

# Rioned zuigunits en zuig/hogedruk combinatie-units

## CityCom op Nissan Cabstar

De Rioned CityCom is het nieuwste concept op het gebied van compacte vacuüm en hogedruk combinatie units opgebouwd op een Nissan Cabstar, die speciaal ontwikkeld is voor toegang tot het drukke stadsverkeer. Tevens kan deze machine in verlaagde uitvoering worden geleverd om het werken in parkeergarages mogelijk te maken.

Vraag voor meer informatie de uitgebreide productfolder aan.

|                     |  |
|---------------------|--|
| <b>Omschrijving</b> | Zuig/persunit 1.300 l (700 l vuil en 600 l schoon water) 3,5 tons<br>1.900 l (1.300 l vuil en 600 l schoon water) 4,5 tons   |
| <b>Pomp</b>         | Rioned/Speck P45 pomp - Mannesman SLS 54 V vacuümpomp (5.000 lpm)  |
| <b>Capaciteit</b>   | 250 / 60 - 200 / 72 - 150 / 75<br>150 / 85 bar/ lpm  |
| <b>Aandrijving</b>  | PTO  |
| <b>Opties</b>       | Aanpassing van Nissan Cabstar voor toegang tot parkeergarages, Riomote 9 kanaals radioafstandsbediening, handbediende vulhaspel met 35 m vulslang, Riopulse pulsator systeem werklamp en noodverlichting |
| <b>Chassis</b>      | Nissan Cabstar 3,5 ton of 4,5 ton  |
| <b>Gewicht</b>      | Totaal 3,5 ton of 4,5 ton  |



## MiniCom op Renault Mascott



|                     |   |
|---------------------|---|
| <b>Omschrijving</b> | Zuig/persunit 1.000 l (500 l vuil en 500 l schoon water)                              |
| <b>Pomp</b>         | Rioned/Speck P45 pomp (250/60 bar/lpm) - Mannesman SLS 54 V vacuümpomp (5.000 lpm)    |
| <b>Aandrijving</b>  | PTO   |
| <b>Opties</b>       | 180° zwenkbaar hogedrukhaspel, hydraulische zuighaspel en speciale gereedschapsbakken |
| <b>Chassis</b>      | Renault Mascott 12.35   |
| <b>Gewicht</b>      | Totaal 3,5 ton  |

## FlexCom op Mitsubishi Canter



|                     |  |
|---------------------|--|
| <b>Omschrijving</b> | Zuig/persunit 2.900 l (2000 l vuil en 900 l schoon water)                  |
| <b>Pomp</b>         | Rioned/Speck P45 pomp (180/75 bar/lpm) - MEC 5000 vacuümpomp (5.000 lpm)   |
| <b>Aandrijving</b>  | Kubota V1505 Turbo 41 pk   |
| <b>Opties</b>       | 180° zwenkbare hogedrukhaspel, 2de hogedrukhaspel, hydraulische zuighaspel |
| <b>Chassis</b>      | Mitsubishi Canter 7C15   |
| <b>Gewicht</b>      | Totaal 7,5 ton   |



## FlexCom op Toyota Dyna

|                     |  |
|---------------------|--|
| <b>Omschrijving</b> | Zuig/persunit 3.100 l (2.200 l vuil en 900 l schoon water)                         |
| <b>Pomp</b>         | Rioned/Speck P52 pomp (200/72 bar/lpm) - Mannesman SLS 54 V vacuümpomp (5.000 lpm) |
| <b>Aandrijving</b>  | PTO  |
| <b>Opties</b>       | 180° zwenkbare hogedrukhaspel, 2de hogedrukhaspel, zuighaspel en vulhaspel         |
| <b>Chassis</b>      | Toyota Dyna 200L.75.34   |
| <b>Gewicht</b>      | Totaal 7,5 ton   |



## MaxCom op Renault Premium



|                     |  |
|---------------------|--|
| <b>Omschrijving</b> | Zuig/persunit 13.000 l (2 vuilwater-tanks van in totaal 12.000 l en 1.000 l schoon water)  |
| <b>Pomp</b>         | Rioned/Speck P52 pomp (150/100 bar/lpm) - WPT 720 watergekoelde vacuümpomp (9.600 lpm)   |
| <b>Aandrijving</b>  | PTO  |
| <b>Opties</b>       | Hydraulisch kiepbare tank, 180° zwenkbare hogedrukhaspel op het achterdeksel, 2de hydraulisch hogedrukhaspel aan de stoepzijde, Riomote 7 kanaals radioafstandsbediening |
| <b>Chassis</b>      | Renault Premium 320.26   |
| <b>Gewicht</b>      | Totaal 26 ton  |

### Op maat gemaakt

Rioned maakt al tientallen jaren zuig-units en zuig/hogedruk combinatie-units. Elke unit wordt op klantspecificatie gemaakt, met inachtneming van nationale regelgeving. De units worden vooral ingezet voor:  
- het ontstoppen, reinigen en onderhouden van afvoer- en rioolsystemen,  
- het afzuigen van vetafscheiders, septic tanks, straatputten en kolken,  
- het verzamelen en transporteren van afvalstoffen.

### Compact

Door hun compactheid, kunnen de units doorgaans goed uit de weg in stadscentra en smallere straten die voor grote vrachtwagens moeilijk toegankelijk zijn. De Rioned zuig- en combinatie units zijn ook geschikt voor werkzaamheden in parkeergarages; bijvoorbeeld om er rioolafval of afvoerputten af te zuigen.

### Vast gemonteerd, op afzetsysteem en als aanhanger

Rioned levert units, vast gemonteerd als opbouw of inbouw en als aanhanger. Maar ook een afzetsysteem is mogelijk; om de unit of combi van de wagen te halen en weer terug te plaatsen.

### Corrosievrije tanks

De tanks hebben een scharnierend achterdeksel. Aan de binnenzijde is een coating aangebracht. Ze zijn verdeeld in aparte compartimenten voor vuil en voor schoon water. De vuilwater-tanks hebben een vacuüm manometer, kogelkranen, kijkglazen en (vlotterbal)beveiligingen. **Tankinhoud:** tot maximaal 8.000 liter totaalcapaciteit. Desgewenst ook leverbaar in aluminium of RVS.

### Vacuümpompen

Luchtgekoelde of watergekoelde vacuümpompen met capaciteiten tot 20.000 liter zuigvermogen per minuut.

### Hogedrukpompen

Betrouwbare Rioned/Speck hogedrukpompen met keramische pluniers en automatische drukregelaars. Hogedrukcapaciteit tot 400 bar en waterhoeveelheid tot 200 liter per minuut.

### Hydraulische hogedrukhaspels

Alle units en combi's zijn voorzien van hydraulische hogedrukhaspels met snelheidsregeling en vrijlooppositie. Hierop worden Rioned hogedrukslangen met voldoende veiligheidsfactor gemonteerd. Optioneel kan een 180° zwenkbaar haspel worden geleverd.

### Aandrijving

De machines worden aangedreven door krachtige betrouwbare dieselmotoren of de PTO van de (vracht)auto.

### Gebruikersvriendelijk

De units zijn zeer gebruikersvriendelijk. Alle bedieningselementen, inclusief schakelkast zitten aan de achterzijde van de machine, dicht bij de werkplek. Levering met Riomote® afstandsbediening is mogelijk.

OP  
AANVRAAG



## Zuigunit op aanhanger

|              |  |
|--------------|--|
| Omschrijving | Zuigaanhanger met verzinkte tank (1.700 liter) |
| Pomp         | MEC 5000 vacuümpomp (5.000 lpm)                |
| Aandrijving  | 18 pk B&S benzinemotor                         |
| Gewicht      | Totaal 3 ton                                   |



## SkidCom inbouwmachine in MB Sprinter

|              |  |
|--------------|--|
| Omschrijving | Inbouw zuig/persunit 1.800 l (1.000 l vuil en 800 l schoon water)                  |
| Pomp         | Rioned/Speck P52 pomp (200/72 bar/lpm) - Mannesman SLS 54 V vacuümpomp (5.000 lpm) |
| Aandrijving  | PTO  |
| Opties       | 2 zwenkbare hydraulische hogedrukhaspels, hydraulische zuighaspel, heetwaterunit   |
| Chassis      | MB Sprinter 416 CDI  |
| Gewicht      | Totaal 4,6 ton   |



## Geschikt chassis

Rioned monteert de zuigunits en zuig/hogedrukcombi's onder andere op of in de volgende chassis: Volkswagen LT, Mercedes-Benz Sprinter, Mercedes-Benz Vario, Renault Mascotte, Renault Midlum, Iveco Daily, Iveco ML en Nissan Cabstar. Dit zijn slechts enkele voorbeelden. Informeer vooraf bij Rioned naar de mogelijkheden voor het chassis van uw keuze.

## Opties



Aluminium gereedschapskist met slangbak



Hydraulische zuighaspel



Hydraulische zuigarm



Hydraulisch achterdeksel met hydraulische knevels



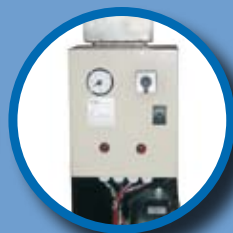
Verlaagde uitvoering



Aluminium of RVS zuigtanks



Riomote® afstandsbediening



Heetwaterunit

# Rioned

Rior B.V./Rioned  
Postbus 5070  
5004 EB Tilburg  
Centaurusweg 45  
5015 TC Tilburg  
Nederland

Tel. +31 (0)13 547 91 00  
Fax +31 (0)13 547 91 04

info@rioned.com  
www.rioned.com

Rior/Rioned België  
Tél. +32 (0)478 28 09 33  
Fax +32 (0)3 385 11 76

info@rioned.com  
www.rior.be